

TUOTEKORTTI



= valitse verhoilu

T = tere

K = kiintoverhoilu

irtopääl. = irtopäällinen

H = höyhen

VM = vaahtomuovi

KN = käsinoja

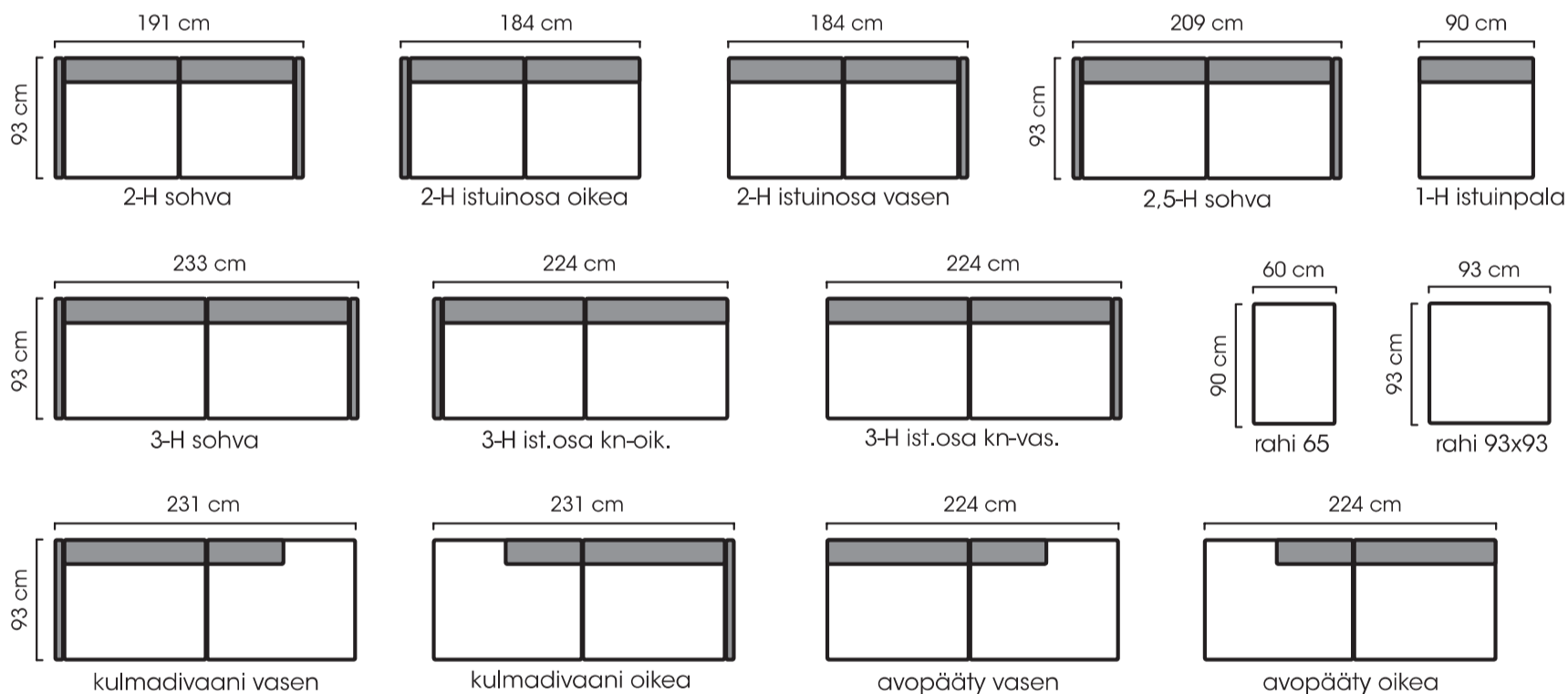
2 kpl = pari



Curve

Design Ilari Jääskeläinen

ISKU



Muista kulmasohvaan!

- pieni kulmatyyny ilman terettä, oikea/vasen
- tereellinen tyyny, ei valintaa oikea/vasen

Suositusjalat:



puujalka 20 cm

jalkapari 14:

3700-254 tammi (2 kpl)

3700-255 koivu musta (petsi) (2 kpl)

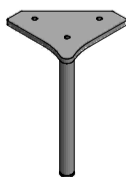
3700-256 koivu valkoinen (petsi) (2 kpl)

istuinkorkeus 45 cm

sohvan korkeus 86 cm

istuinsyvyys 63 cm

- saatavana kankaisena ja nahkaisena
- saatavana irtopäälliset, vain kankaisena
- nahkatyynyt eivät ole käännettävät



metallijalka 20 cm

3700-520 Curve kulmajalalla setti metalli/4 kpl

Mitat ilmoitettu suositusjaloilla.

Mitat +/- 3 cm

Vaihtoehtojalka:



puujalka 20 cm

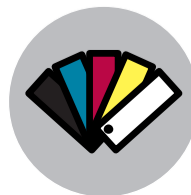
jalkapari 15:

3700-260 tammi (lv)

3700-261 koivu musta

3700-262 koivu pähkinä

3700-263 koivu valkoinen





Curve

ISKU



“Curvesta tuli oma pieni kannanottoni mukavan elämän puolesta, sillä tämä sohva ei ole vain kaunis esine, vaan juuri niin mukava kuin sohvan kuuluu olla.”

Design Ilari Jääskeläinen



KAIKKI ISKUN VALMISTAMAT, KOTIMAISET SOHVAT TEHDÄÄN LAHDESSA.



Vuodesta 1928.

ISKU on suomalainen Eino Vikströmin vuonna 1928 Lahteen perustama perheyrittys. ISKUN tuotteet ja palvelut ovat tunnettuja korkeasta laadustaan. ISKU suunnittelee, valmistaa ja markkinoi kalusteita, palveluita sekä kokonaisvaltaisia sisustusratkaisuja koteihin ja kaikkiin julkisiin tiloihin, kouluihin, toimistoihin ja terveydenhuoltoon. Suomessa ISKU toimii omien myynti- ja palvelukeskusten kautta. Kotimaan kattavan palveluverkoston lisäksi ISKU toimii sekä toteuttaa projekteja ympäri maailmaa. ISKU on keskittänyt koko tuotannon Lahteen. ISKU on sertifioinut laatu-, ympäristö ja turvallisuusjärjestelmänsä ja ne ovat ISO 9001-, ISO 14001- ja ISO 45 001 -standardien mukaiset. Lisäksi ISKULLA on oman tuotannon kattava PEFC (CoC) järjestelmä eli kaiken ISKUN käyttämän puun alkuperä on tunnettua ja kestävän kehityksen periaatteiden mukaan tuotettua.

